

## Basic data:

- mask tray filler for filling round and square pots in trays
- very equal filling, no soil between the pots
- contents soil bin: 450 liter
- capacity: upto 550 trays per hour
- very quickly adjustable according to type and dimensions of pots and trays
- adjustable soil supply
- adjustable belt speed

## Basis Information:

- Schablonefüller für Rund und Eck Topfe
- gleichmäßige Füllung, kein Erde zwischen die Topfe
- Erdbehälter: 450 Liter
- Geschwindigkeit; bis 550 Platten/Stunde
- Schnell Einstellbar von Ein Kisten/Topf mass bis ein ander
- Riegelbare Erde zuführ
- Riegelbare Geschwindigkeit Förderband



*no soil between the pots  
Kein Erde zwischen die Topfe*

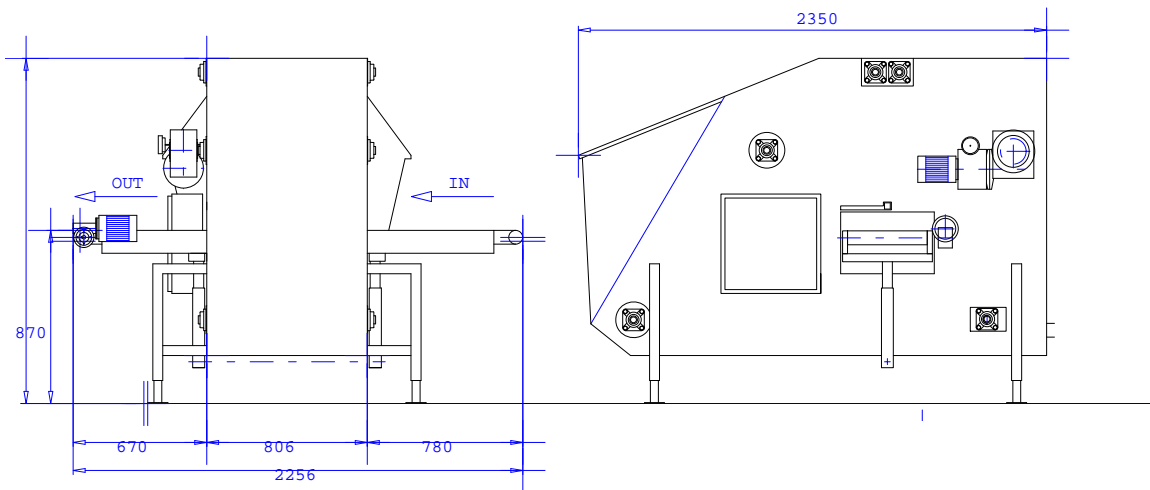
*osmocote dispenser (option)  
Dunger Streuer (Option)*

*mask, made to size  
Schabloneplatte*

**tray fillers / Kistenfüllers**

Due to continuous research, we are not responsible for changes in this information. Durch kontinuierliches Forschung sind wir nicht verantwortlich für Änderungen von dieses Information.





#### Technical data:

- voltage: 3 x 240 V or 3 x 400 V
- elevator motor: 1,5 kW 1500 rpm (with or without frequency drive)
- rotor motor: 0,37 kW 1500 rpm
- conveyor belt motor: 0,37 kW 1500 rpm
- eccentric motor: 0,37 kW 28 rpm
- weight: 1.200 kg

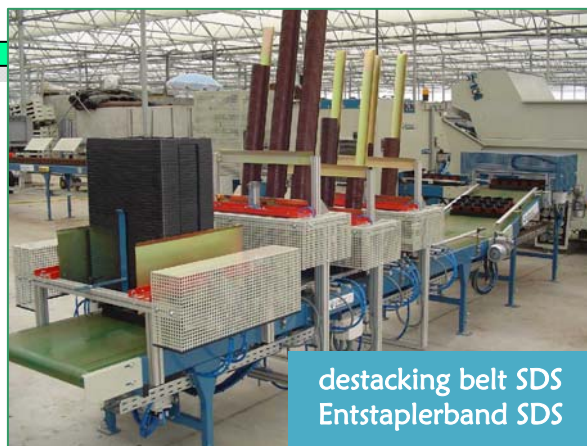
#### Technisches Information:

- Voltage: 3 x 240 V oder 3 x 400 V
- Antrieb Elevator: 1,5 kW 1500 U/m (mit oder ohne Frequenz Steuerung)
- Motor Füllrotor: 0,37 kW 1500 U/m
- Motor Förderband: 0,37 kW 1500 U/m
- Antrieb Exenter: 0,37 kW 28 U/m
- Gewicht: 1.200 kg

### accessories and other machines – Optionen und andere Maschinen:



soil elevator  
Erdbunker



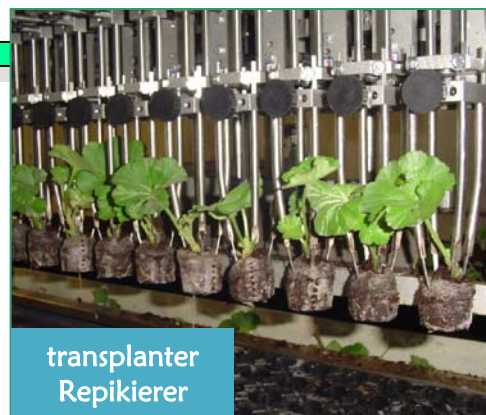
destacking belt SDS  
Entstaplerband SDS



dispenser  
Sand Streuer



drilling unit  
Bohrer



transplanter  
Repikierer

